



**WELDLINE™**  
by Lincoln Electric



# PERSOONLIJKE BESCHERMINGS- MIDDELEN

MEER COMFORT EN VEILIGHEID VOOR DE LASSERS



# HANDSCHOENEN EN KLEDING IN



# EUROPEES LEER VAN TOPKLASSE



Het leer wordt geselecteerd in één van de belangrijkste looicentra ter wereld. Onze partners zijn experts in het herkennen van de herkomst van het leer, de sterkte van de vezels en de kwaliteit. Elk productieproces, te beginnen bij de aankoop van grondstoffen en eindigend met naaiwerk, wordt volledig gecontroleerd en gevalideerd.

Deze hoogwaardige leersoorten zijn nodig om de meest prestigieuze producten in de sector te produceren.

## ONTWORPEN DOOR LASSERS VOOR LASSERS

Onze handschoenen en kleding zijn bestudeerd en getest door een team van professionele lassers om meer inzicht te krijgen in de behoeften van de klant. Dankzij het grondige onderzoek waarbij professionals al in de ontwikkelingsfase werden betrokken, kunnen wij producten leveren die licht in gewicht zijn, zacht aanvoelen, ergonomisch en duurzaam zijn en niet worden geëvenaard op de markt.

## HET STIKPROCES

De draad die wordt gebruikt voor het stikwerk is erg belangrijk, we gebruiken een draad met een hoge sterktegraad. Volgens norm ISO 13938-1 moet de naaisterkte > 110 Newton zijn, de barststerkte van ons stiksel is 608 Newton.

## MILIEUVRIENDELIJK LABEL

Lincoln Electric voelt een morele verplichting om gefocust te blijven op milieuvriendelijke oplossingen. Onze leren producten worden geproduceerd met 80% minder water dan traditioneel gebruikt voor de behandeling van leer. Daarnaast worden alle restjes leer verzameld door een gecertificeerd bedrijf in Italië (ILSA S.p.A.) dat deze restanten hergebruikt en transformeert tot organische meststoffen.



# BIEDT U UW LASSERS DE BEST MOGELIJKE BESCHERMING?

## DE RISICO'S

### GEZICHT EN OGEN

90% van alle oogletsels op de werkplek zijn te voorkomen door gepaste veiligheidsbrillen, lasbrillen en helmen te gebruiken.

Slechts 1% van de ongeveer 770 werknemers die gezichtsverwondingen opliepen, droegen gepaste gezichtsbescherming.

### LICHAAM

Elke dag worden mensen in brandwondencentra opgenomen met ernstige brandwonden veroorzaakt door lasbogen.

### HAND EN ONDERARM

25% van alle ongelukken op de werkplek betrof handen en vingers

### BENEN

Risico op ontvlammen van kledij door lasspatten en deeltjes gesmolten metaal.

### VOETEN

Risico's zijn perforaties, vallende objecten, brandwonden en uitglijden.

## DE OPLOSSINGEN

### LASHELM EN VEILIGHEIDSBRIL

Een elektronische lashelm beschermt de lasser onmiddellijk en automatisch tijdens het lassen. Een veiligheidsbril geeft extra bescherming tegen bv. slijpdeeltjes.

### LASVEST

Een lasvest gemaakt uit vlamvertragend materiaal of leer biedt bescherming voor het bovenlichaam tegen lasspatten en slijpdeeltjes, waardoor teneinde brandwonden worden voorkomen.

### LASSCHORT

Lasschorten van topkwaliteit, gemaakt van split- of nerfleder, bieden bescherming tegen lasspatten en slijpdeeltjes.

### HANDSCHOENEN EN MOUWEN

De keuze van de lashandschoen is afhankelijk van de lastoepassing, teneinde zowel de juiste bescherming als comfort te bieden. Mouwen over het vest bieden extra bescherming van de armen.

### BROEKEN

Broeken gemaakt uit vlamvertragend materiaal beschermen het onderlichaam tegen lasspatten, slijpdeeltjes en gesmolten metaal.

### SCHOENEN EN BEENKAPPEN

Lederen schoenen of laslaarzen garanderen de beste voetbescherming. Combineer de lasschoenen met beenbeschermers om de onderzijde van het been maximaal te beschermen.

**Weldline van Lincoln Electric, meer comfort en veiligheid voor lassers.**  
Ontdek ons aanbod in kwaliteitsproducten op [www.weldline.eu](http://www.weldline.eu)







**WELDLINE™**

by Lincoln Electric



# LASHAND- SCHOENEN

*Zorg dat u uw handen beschermt.*

MEER COMFORT EN VEILIGHEID VOOR DE LASSERS

# UW VEILIGHEID IN HANDSCHOENEN VAN TOPKWALITEIT VOOR EEN REDELIJKE PRIJS

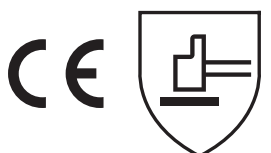
Onze handschoenen zijn gemaakt van leer dat specifieke tests heeft doorstaan, met name voor de thermische en elektrische risico's bij het lassen. De handschoenen zijn hittebestendig. U kunt een stuk van 100 graden in uw hand houden gedurende 15 seconden.

De persoonlijke beschermingsmiddelen beschermen tegen risico's die ontstaan door laswerkzaamheden en gerelateerde procedures, (KLASSE 2) geschikt voor handmatige lastechnieken met een sterke vorming van spatten en druppels, zoals: MMA-lassen (met basische elektroden of cellulose-gecoat), MAG-lassen (gemengde CO<sub>2</sub> of gas), MIG-lassen (hoge stroom), gevuld draadlassen, plasmasnijden, gutsen, zuurstofsnijden, thermisch spuitlakken en voor de bediening van machines, bijvoorbeeld in beperkte ruimtes voor lassen en snijden in hoge of vergelijkbare positie, in geforceerde posities.

## Handschoenen met Europese standaard markering:

### Mechanische risico's

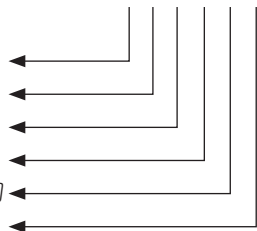
EN 388: 2016



4 2 3 4 x x

#### TEST

Schuring [0-4]  
Weerstand tegen snijden [0-5]  
Weerstand tegen scheuren [0-4]  
Weerstand tegen perforatie [0-4]  
TDM-weerstand tegen snijden [E]; [A-F]  
Afwakking van impact [P];  
[Geslaagd/Niet geslaagd]



### Hittebestendigheid

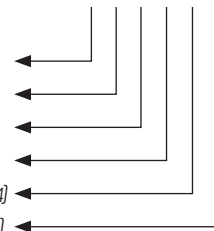
EN 407: 2004



4 1 3 2 4 x

#### TEST

Reactie op vlammen [0-4]  
Contacthitte [0-4]  
Convectiewarmte [0-4]  
Stralingshitte [0-4]  
Spetteren met kleine hoeveelheden gesmolten metaal [0-4]  
Spetteren met grote hoeveelheden gesmolten metaal [0-4]



Een index van X geeft aan dat de handschoen niet is getest op dit type risico.

## MIG UNIVERSAL COMFORT



De UNIVERSAL COMFORT-handschoenen zijn ontworpen om de handen te beschermen tijdens normaal gebruik in MMA-/MIG-/MAG-/TIG-lasprocessen en de handpalm is gemaakt uit nerfleur voor extra gevoeligheid.

### Eigenschappen handschoen

Hittebestendigheid



★★★★☆

Slijtvastheid



★★★★☆

Behendigheid



★★★★★

Spetters gesmolten metaal



★★★★★

### Index nr.

Maat 9	WG-MIG-1-CE-T9
Maat 10	WG-MIG-1-CE
Maat 11	WG-MIG-1-CE-T11

### Aanbeveling voor gebruik:

MIG-MAG / MMA

### Handschoenen die voldoen aan de Europese standaard

UNI EN 420:2013+A1:2009  
UNI EN 388:2016  
UNI EN 407:2004  
UNI EN 12477:2001+A1:2005

# MIG UNIVERSAL COMFORT +



De UNIVERSAL COMFORT +-handschoenen zijn ontworpen om de handen te beschermen tijdens normaal gebruik in MMA-/MIG-/MAG-lasprocessen.

## Eigenschappen handschoen

Hittebestendigheid



★★★★★☆☆

Behendigheid



★★★★★☆☆

Slijtvastheid



★★★★★☆☆

Spetters gesmolten metaal



★★★★★☆☆

Index nr.

Maat 9	WG-MIG-2-CE-T9
Maat 10	WG-MIG-2-CE
Maat 11	WG-MIG-2-CE-T11

**Aanbeveling voor gebruik:**

MIG-MAG / MMA

**Handschoenen die voldoen aan de Europese standaard**

UNI EN 420: 2013+A1:2009

UNI EN 388: 2016

UNI EN 407: 2004

UNI EN 12477: 2001+A1:2005

# MIG IRON PROTECT



De MIG IRON PROTECT-handschoenen zijn ontworpen voor een hoge graad van bescherming van de handen tijdens normaal gebruik in MMA-/MIG-/MAG-lasprocessen.

## Eigenschappen handschoen

Hittebestendigheid



★★★★★☆☆

Behendigheid



★★★★★☆☆

Slijtvastheid



★★★★★☆☆

Spetters gesmolten metaal



★★★★★☆☆

Index nr.

Maat 10	WG-MIG-3-CE
Maat 11	WG-MIG-3-CE-T11

**Aanbeveling voor gebruik:**

MIG-MAG / MMA

**Handschoenen die voldoen aan de Europese standaard**

EN 420: 2009 3

EN 388: 2016 4 2 3 4 x x

EN 407: 2004 4 1 3 2 4 x

EN 12477: 2001 + A1 2005

# MIG IRON PROTECT +



De MIG IRON PROTECT +-handschoenen zijn ontworpen voor een hoge graad van bescherming van de handen tijdens normaal gebruik in MMA-/MIG-/MAG-lasprocessen. De palm van natuurlijk nerfleder biedt extra gevoeligheid.

## Eigenschappen handschoen

Hittebestendigheid



★★★★★☆☆

Behendigheid



★★★★★☆☆

Slijtvastheid



★★★★★☆☆

Spetters gesmolten metaal



★★★★★☆☆

Index nr.

Maat 10	WG-MIG-4-CE
Maat 11	WG-MIG-4-CE-T11

**Aanbeveling voor gebruik:**

MIG-MAG / MMA

**Handschoenen die voldoen aan de Europese standaard**

UNI EN 420: 2013+A1:2009

UNI EN 388: 2016

UNI EN 407: 2004

UNI EN 12477: 2001+A1:2005



# TIG FLEX SENSITIVE



De TIG FLEX SENSITIVE-lashandschoenen zijn ontworpen om een hoge graad van vingergevoeligheid en flexibiliteit te garanderen tijdens normale laswerkzaamheden in TIG-/vlam-lasprocessen. De favoriete handschoenen van TIG-lassers.

*Geitenleder*

## Eigenschappen handschoen

Hittebestendigheid



★★★★★

Behendigheid



★★★★★

Slijtvastheid



★★★★★

Spetters gesmolten metaal



★★★★★

Index nr.

Maat 8	WG-TIG-8-CE
Maat 9	WG-TIG-9-CE
Maat 10	WG-TIG-10-CE
Maat 11	WG-TIG-11-CE

## Aanbeveling voor gebruik:

TIG

## Handschoenen die voldoen aan de Europese standaard

UNI EN 420: 2013+A1:2009  
UNI EN 388: 2016  
UNI EN 407: 2004  
UNI EN 12477: 2001+A1:2005

# STOPCALOR ALU



De STOPCALOR ALU-handschoenen zijn ontworpen voor een hoge graad van bescherming van de handen tijdens zware lasprocessen.

**COMFORT:** het splitleder en de katoenen fleec voering die de thermische isolatie van de handschoen verhoogt. **WEERSTAND:** de gealuminiseerde Kevlar® stof aan de achterkant biedt een sterke weerstand tegen hitte, straling en kleine spetters gesmolten metaal.

**VEILIGHEID:** de manchet van splitleder helpt een groot deel van de onderarm te beschermen tegen mechanische gevaren.

## Eigenschappen handschoen

Hittebestendigheid



★★★★★

Behendigheid



★★★★★

Slijtvastheid



★★★★★

Spetters gesmolten metaal



★★★★★

Index nr.

Maat 10 W000010420

## Aanbeveling voor gebruik:

MIG-MAG / MMA

## Handschoenen die voldoen aan de Europese standaard

EN 420: 2003 5  
EN 388: 2003 3143 x x  
EN 407: 2004 41344 x  
EN 12477: 2000 type A

# ACCESSOIRES: THERMISCH SCHERM



Voor MIG-/MAG- en MMA-lasprocessen. Biedt extra bescherming tegen de hitte.

EN 532

- Afmetingen 200 x 150 mm.
- Voorzien van twee elastische bandjes rond de palm en manchet.
- Splitleder gevoerd met Kevlar.
- Hitte- en vlambestendig.
- Een gealuminiseerde zijde reflecteert 95% van de stralingswarmte.
- Dubbele naden van Kevlardraad.
- Per 2 geleverd.

Index nr. W000335162





**WELDLINE™**  
by Lincoln Electric



**WELD'fit**

*Uw veiligheid in het WELD'fit comfort!*

MEER COMFORT EN VEILIGHEID VOOR DE LASSERS

# UW VEILIGHEID IN HET WELD'fit COMFORT!

WELD'fit-producten, bestand tegen hitte en vlammen, bieden de lassers een hogere bescherming.

## Norm:

Voorschrift (EU) 2016/425 Europese verordening betreffende persoonlijke beschermingsmiddelen

**UNI EN ISO 13688:2013:** *[algemene vereisten voor onschadelijkheid, ergonomie en maten],*

**UNI EN ISO 11611:2015:** *[voor gebruik in laswerkzaamheden en gerelateerde procedures]*

De producten zijn geproduceerd in overeenstemming met Voorschrift (EU) 2016/42

## Samenstelling:

- **Jas:** splitleer, nerfleur
- **Schort, mouwen en beenkappen:** splitleer, nerfleur

## Gebruik:

Jassen, schort, mouwen en beenkappen zijn kledij voor lassers in Klasse 2, geschikt voor gebruik tijdens lastechnieken waarbij grote druppels en spetters worden gevormd, zoals, bijvoorbeeld: MMA-lassen *[met basische elektrode of gecoat met cellulose]*, MAG-lassen *[CO<sub>2</sub> of gemengde gassen]*, MIG-lassen *[met hoge stroom]*, lassen met stroomgevulde draden, plasmasnijden, snoeiwerk, zuurstofsnijden, thermisch spuitlakken en bediening van machines, bijvoorbeeld, in krappe ruimtes, hoog lassen en snijden of vergelijkbare posities of in kleine ruimtes.

De bescherming beschermt tegen onbedoeld contact met kleine vlammen, gespetterd gesmolten metaal, stralingshitte en kort onbedoeld contact met elektriciteit. Niet bedoeld voor andere bescherming dan de hierboven beschreven bescherming. De fabrikant is niet verantwoordelijk voor enige schade die uit dergelijk gebruik kan voortvloeien.

## BEENKAPPEN



Beenkappen gemaakt van splitleder, vastgemaakt met banden of leren riem. Beenkappen worden gebruikt om schoenen en de onderzijde van broeken te beschermen tegen vonken en warmte die wordt gegenereerd tijdens las- en slijpwerkzaamheden. Breedte 30 cm.

## Technische beschrijving

- De beenkappen bestaan uit vier stukken die aan elkaar zijn gestikt en bevatten een verstelbare leren riem of klittenbandsluiting én een riem die om de zool van de schoen wordt aangebracht.

### BEENKAPPEN met BANDEN

W000404081

### BEENKAPPEN met KLITTENBAND

W000404082

Persoonlijke beschermingsmiddelen  
II° categorie

Gecertificeerd door EU 425/2016  
EN 11611 A1 Klasse 2

## KORTE EN LANGE MOUWEN

De korte en lange mouwen van splitleer zijn bedoeld om de armen te beschermen tegen fijne lasspatten.



### KORTE OVERMOUWEN

W000404083

Hoes mouwen, breedte 40 cm, ergonomisch, elastisch aan het uiteinde.

## Technische beschrijving

- Vastgemaakt met lederen riemen.
- Aantrekkelastiek aan de polsen.
- Enkele maat.

Persoonlijke beschermingsmiddelen

II° categorie

Gecertificeerd door EU 425/2016

EN 11611 A1 Klasse 2

Hoes mouwen, breedte 60 cm, ergonomische, elastisch bij de pols en leren veters op de schouders, sluiting met snelle verbinding.



### LANGE OVERMOUWEN

W000404084



# SCHORT VAN GENERFD LEER

Dit schort is bedoeld om kleding te beschermen tegen lasspatten en deeltjes die vrijkomen tijdens slijpwerkzaamheden.

## Technische beschrijving

- Leren riem te bevestigen via oogjes aan de taille en flap.
- Enkele maat.
- Met leren veters, sluiting met snelle verbinding, afmetingen 1100x800 mm.

**NERFLEDEREN SCHORT**  
**1100x800**

W000404085

Persoonlijke beschermingsmiddelen  
II° categorie  
Gecertificeerd door EU 425/2016  
EN 11611 A1 Klasse 2

# SPLITLEDEREN SCHORT

Dit schort is bedoeld om kleding te beschermen tegen lasspatten en deeltjes die vrijkomen tijdens slijpwerkzaamheden.

Schort van **splitleer** met leren veters, sluiting met snelle verbinding, afmetingen 1100x800 mm.

**SPLITLEDEREN SCHORT**  
**1100x800**

W000404086

Schort van **splitleer** sluiting met snelle verbinding, afmetingen 900x600 mm.

**SPLITLEDEREN SCHORT**  
**900x600**  
Leren veters

W000404087

Schort van **splitleer** met ogen en veters van stof, afmetingen 900x600 mm.

**SPLITLEDEREN SCHORT**  
**900x600**  
Veters van stof

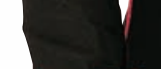
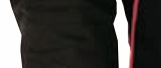
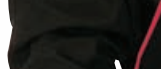
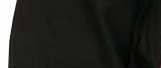
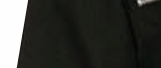
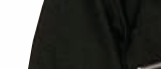
W000404088

## Technische beschrijving

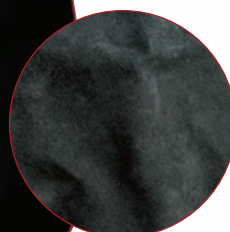
- Leren of katoenen riem met gesp aan de taille en flap.
- Enkele maat.
- Genaaide afwerking met rode stoffen rand.



Sluiting met  
gespen of  
katoenen riempjes



Persoonlijke beschermingsmiddelen  
II° categorie  
Gecertificeerd door EU 425/2016  
EN 11611 A1 Klasse 2



# SPLITLEDEREN LASJAS

**Splitleder jas**, comfortabel, sluiting met drukknopen bedekt met leer, binnenzak, elastiek bij de pols.

Lasjassen in splitleder zijn bedoeld om het bovenlichaam van de gebruiker te beschermen tegen fijne lasspatten en slijpdeeltjes.

## Technische beschrijving

- De klittenbandsluiting bevindt zich aan de voorkant en is voorzien van een overlappend stuk leer voor extra bescherming tegen spatten. De binnenkant van de kraag is gemaakt van dubbel katoen voor meer comfort.
- Aantrek-elastiek aan de polsen.
- Afgewerkt met rode bies.
- Lengte: +/- 780 mm.
- Beschikbare maten: S, M, L, XL, 2XL, 3XL, 4XL en 5XL.

Index nr.	
Maat S	W000404090-S [Op verzoek]
Maat M	W000404090-M [Op verzoek]
Maat L	W000404090-L
Maat XL	W000404090
Maat 2XL	W000404091
Maat 3XL	W000404090-3XL [Op verzoek]
Maat 4XL	W000404090-4XL [Op verzoek]
Maat 5XL	W000404090-5XL [Op verzoek]

Persoonlijke beschermingsmiddelen  
II<sup>o</sup> categorie  
Gecertificeerd door EU 425/2016  
EN 11611 A1 Klasse 2

Knoopsluiting  
onder flap



Luchtdoorlatend



***U kunt uw lasjas  
aanpassen met de  
verwijderbare klittenband***





# SPLITLEDEREN LASJAS

**Splitlederens jas, comfortabel, reguliere pasvorm, sluiting met drukknopen bedekt met leer, binnenzak, elastiek bij de pols.**

**Rug deels van brandvertragend katoen.**



## Technische beschrijving

- De rug bestaat gedeeltelijk uit brandvertragend katoen, waardoor de jas licht en flexibel is.
- De klittenbandsluiting bevindt zich aan de voorkant en is voorzien van een overlappend stuk leer voor extra bescherming tegen spatten. De binnenkant van de kraag is gemaakt van dubbel katoen voor meer comfort.
- Aantrekelaastiek aan de polsen.
- Afgewerkt met rode bies.
- Lengte: +/- 780 mm.
- Beschikbare maten: S, M, L, XL, 2XL, 3XL, 4XL en 5XL.

Index nr.	
Maat S	W000404092-S [Op verzoek]
Maat M	W000404092-M [Op verzoek]
Maat L	W000404092-L
Maat XL	W000404092
Maat 2XL	W000404093
Maat 3XL	W000404092-3XL [Op verzoek]
Maat 4XL	W000404092-4XL [Op verzoek]
Maat 5XL	W000404092-5XL [Op verzoek]

Persoonlijke beschermingsmiddelen  
II° categorie  
Gecertificeerd door EU 425/2016  
EN 11611 A1 Klasse 2



**Voeg uw bedrijfslogo, -naam of een bericht van uw keuze toe aan het blanco klittenband\*.**

\* Niet meegeleverd





**WELDLINE™**  
by Lincoln Electric

# LASSCHOENEN

*Veiligheidslaarzen met speciaal manchet  
voor bescherming tijdens het lassen.*

**MEER COMFORT EN VEILIGHEID VOOR DE LASSERS**



# PANTER - FUSION 49 S3

## UW VEILIGHEID IN STEVIGE, COMFORTABELE EN STIJLVOLLE LASSCHOENEN

**Veiligheidslaarzen met speciaal manchet voor bescherming tijdens het lassen.**

Gemaakt van extra dik volnerfleur, ademend en vuurvast. Beschermt tegen hoge temperaturen, extra buitengewone sterkte en duurzaam.

- Beschermend schoeisel tegen thermische risico's en spatten van gesmolten metaal. Bestendig tegen vlammen en genaaid met vlamwerend garen.
- Niet-metalen anti-impact veiligheidsneus en flexibele doordrukbestendige middenzool.
- Speciale nitrilrubberen zool bestendig tegen hoge temperaturen (300°C). Effectieve isolatie voor kou en extreme warmte. Klevend aan allerlei soorten oppervlakken, biedt grip en stabiliteit. Bestand tegen oliën en koolwaterstoffen.
- Krasbestendige ondersteunende vulling bij de enkel met aangepaste pasvorm.
- Versterkte neus die het gebied beschermt dat het meest wordt blootgesteld aan stoten en wrijving, waardoor een langere levensduur van de schoen wordt gegarandeerd.
- Dubbele sluiting voor een betere pasvorm en bescherming tegen metaalvonken. Contactsluiting met hoogwaardige industriële stof en binnenveters met leren sluitlippen die het binnendringen van vreemde voorwerpen voorkomen.
- Antistatische laars.
- Breed frame dat de voet niet gevangen houdt.
- Verwijderbare en verwisselbare antibacteriële, antistatische en anti-schimmel binnenzolen.
- Bijzonder ademende en bestendige voering.

### Natuurlijk volnerfleur dat maximale waterdichtheid en vuurvaste behandeling combineert

- Dik en scheurvast
- Naden gemaakt met vlambestendige draad
- Bestendig tegen vlammen en spetters gesmolten metaal
- Ontwerp, draden, vezels en engineering voldoen aan EN ISO 20349



Bovenzijde



### PU + hoge temperatuur (300°C) Nitrilrubber

- Weerstand tegen hittecontact tot 300°C
- Bestand tegen oliën en koolwaterstoffen
- Slijtvast - effectieve isolatie van kou en extreme warmte
- Elektrisch isolerend
- Speciaal anti-slip ontwerp en systeem van energie-absorptie in de hiel



Buitenzool



### Hittebestendig

- Anti-schimmel
- Antistatisch
- Anti-bacterieel



Binnenzool



Middenzool

### Doordrukbestendig, niet-metaal

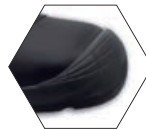
- Buitengewoon flexibel en licht
- Zelfvormend naar de natuurlijke vorm van de voet zonder stijfheid
- Comfort en bescherming
- Geen penetratie
- Super flexibel en licht
- Maximum EN ISO 20345-certificering

### Niveau van bescherming

S3+WG+Hi1+Ci+HRO+AN



METAL  
FREE



### Standaard

EN ISO 20345  
EN ISO 20349

### Maten

Van 36 tot 48

### PANTER FUSION 49 S3

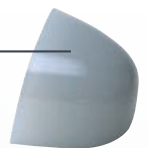
Maat 36	W49S3T36	Maat 43	W49S3T43
Maat 37	W49S3T37	Maat 44	W49S3T44
Maat 38	W49S3T38	Maat 45	W49S3T45
Maat 39	W49S3T39	Maat 46	W49S3T46
Maat 40	W49S3T40	Maat 47	W49S3T47
Maat 41	W49S3T41	Maat 48	W49S3T48
Maat 42	W49S3T42		

### 200 J kunststof

- Slagvast tot meer dan 200 joules
- Extra breed
- Zeer licht
- Elastisch geheugen
- Elektrisch isolerend
- Maximum EN ISO 20345-certificering



Veiligheidsneus



## EEN LOKALE AANWEZIGHEID MAAKT ONS STERKER WERELDWIJD

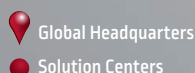
**120+**  
JAAR ERVARING

**325+**  
WERELDWIJD R&D-TEAM

**36**  
OPLOSSINGS-  
CENTRA

**3.0**  
MILJARD USD OMZET

**11 000**  
WERKNEMERS WERELDWIJD



### BELEID KLANTENSERVICE

Lincoln Electric Company® produceert en verkoopt hoogwaardige lasapparatuur, verbruiksgoederen en snijapparatuur. Onze uitdaging is aan de behoeften van onze klanten te voldoen en hun verwachtingen te overtreffen. Onze klanten kunnen Lincoln Electric altijd om advies vragen of informatie over het gebruik van onze producten. Onze werknemers reageren op vragen dan op basis van de beste informatie die op dat moment ter beschikking is. Onze werknemers zijn echter niet in de gelegenheid om de verstrekte informatie te verifiëren of om de engineering-eisen te beoordelen voor dat specifieke laswerk. Als gevolg daarvan kan Lincoln Electric geen enkele verantwoordelijkheid nemen voor deze informatie of dit advies. Verder verandert het gegeven advies niets aan onze garantietermijnen op de door ons verkochte producten. Alle eventuele uitdrukkelijke of impliciete garanties die kunnen voortvloeien uit de informatie of het advies, met inbegrip van impliciete garanties van verkoopbaarheid of garanties van geschiktheid voor een bepaald doel van klanten, worden specifiek van de hand gewezen.

Lincoln Electric is een verantwoordelijke producent, maar de keuze en het gebruik van specifieke producten die verkocht worden door Lincoln Electric, is volledig de verantwoordelijkheid van de klant. Vele variabelen buiten het bereik van Lincoln Electric hebben invloed op de verschillende fabricagemethoden en servicevereisten.

Deze informatie is aan verandering onderhevig. We doen onze uiterste best u van de juiste informatie te voorzien op het moment van drukken. Raadpleeg [www.lincolnelectric.eu](http://www.lincolnelectric.eu) voor bijgewerkte informatie.



[www.lincolnelectriceurope.com](http://www.lincolnelectriceurope.com)

